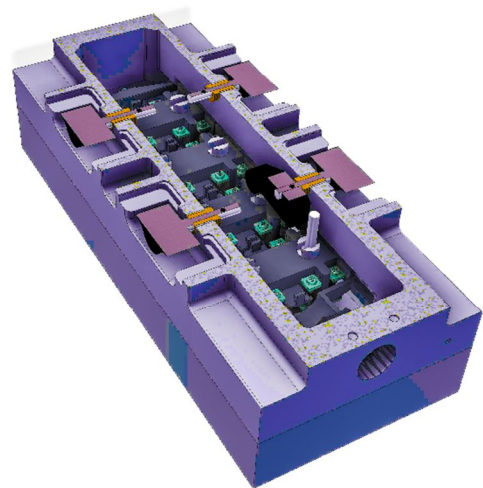
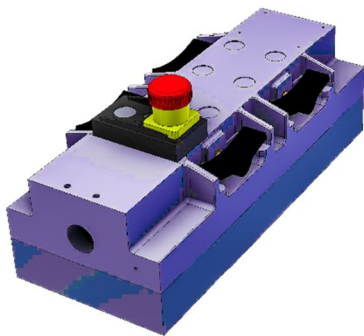




di Teresa Cereda

FLY

Pulsantiera di comando in esecuzione Ex





di Teresa Cereda

DESCRIZIONE

Pulsantiera pensile Explosion Proof per comando ausiliario. Robusta ed affidabile, la FLY è studiata per l'industria pesante in aree potenzialmente esplosive.

Questa pulsantiera pensile per comando ausiliario, robusta ed affidabile, studiata per gli impieghi più gravosi, nasce dall'esperienza di Ariet che da oltre 40 anni opera nel mercato dei componenti industriali idonei ad operare in aree. Classificate.

Custodia, di eccezionale robustezza e disponibile in due grandezze 8 e 12 pulsanti, è costruito in una lega speciale d'alluminio a basso contenuto di rame e magnesio con pulsanti disposti su 2 file parallele per accoppiare funzioni opposte e garantire ingombro ridotto

CARATTERISTICHE

- Tasti a farfalla in materiale termoplastico realizzati con procedimento di stampaggio che garantiscono un corretto comando anche quando gli operatori indossano guanti di protezione, e simboli identificativi bicolore per garantire la massima sicurezza di interpretazione e l'inalterabilità nel tempo.
- Pulsante a fungo per arresto di emergenza conforme alla norma EN 418.
- Durata meccanica interruttori: 1 milione di manovre.
- Grado di protezione IP: IP 66.
- Resistente a temperature estreme: da -50°C a +55°C.
- I materiali e i componenti utilizzati sono resistenti agli agenti atmosferici e garantiscono la protezione dell'apparecchio contro la penetrazione di acqua e polvere

OPZIONI

- Disponibile in configurazioni da 2 a 12 attuatori, disposti su sue file parallele .
- Interruttori con contatti NO o NC, a una o due velocità.
- Interruttori doppi con blocco meccanico per evitare l'azionamento contemporaneo di funzioni opposte.
- Vasta gamma di attuatori: pulsanti, selettori e selettori a chiave, gemme, pulsanti a fungo ad impulso oppure ad aggancio con sgancio a rotazione.

Tensione massima: 380 V

Corrente massima: 10 A

Frequenza: 50/60Hz

Scaldiglie anti condensa

ENTRATE DI CAVO

Le entrate di cavo possibili sono due, con le seguenti filettature:

Coniche:

½" ÷ 1" UNI 6125 GK

½" ÷ 1" NPT

Cilindriche:

M20 ÷ 32 x 1,5 ISO 965/1 e ISO 965/3 classa media

½" ÷ 1" UNI/ISO228





di Teresa Cereda

CERTIFICAZIONI

Conformità alla Direttiva ATEX 2014/34/UE

EN 60079-0 Explosive atmospheres. Equipment general requirements

EN 60079-1 Explosive atmospheres. Equipment protection by flameproof enclosures “d”

EN 60079-31 Explosive atmospheres. Equipment dust ignition protection by enclosure “t”

Conformità allo Schema Certificativo IECEx

EN 60079-0 Explosive atmospheres. Equipment general requirements

EN 60079-1 Explosive atmospheres. Equipment protection by flameproof enclosures “d”

EN 60079-31 Explosive atmospheres. Equipment dust ignition protection by enclosure “t”

Certificati:

ATEX : INERIS 12ATEX0085X

IECEX : IECEx INE 12.0059X

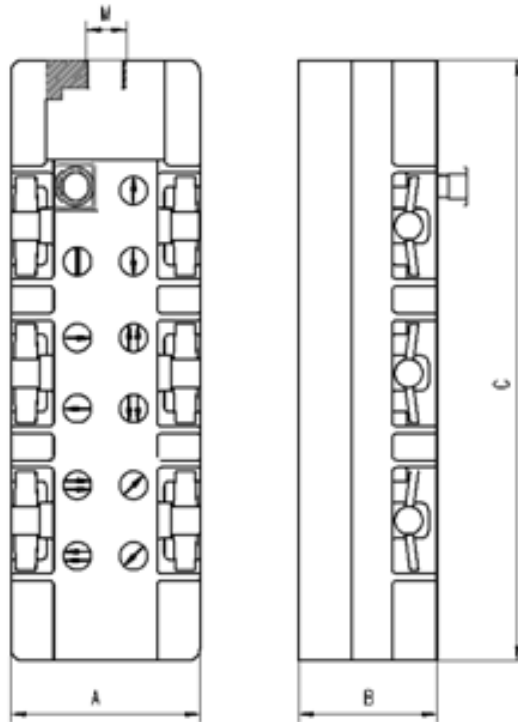
Modi di protezione

Ex d IIB/IIC T6 Gb

Ex tb IIIC Db T85°C IP 66



DIMENSIONI





IIB

TYPE TIPO	A	B	C	M
FLY 8 [mm]	138	99	323	M32*1.5
FLY 12 [mm]	138	99	427	M32*1.5

IIC

TYPE TIPO	A	B	C	M
FLY 8 [mm]	152	98.5	347	M32*1.5
FLY 12 [mm]	152	98.5	452	M32*1.5

Product quality assurance: INERIS 05 ATEX Q708   INERIS FR/INE/QAR11.0005/07